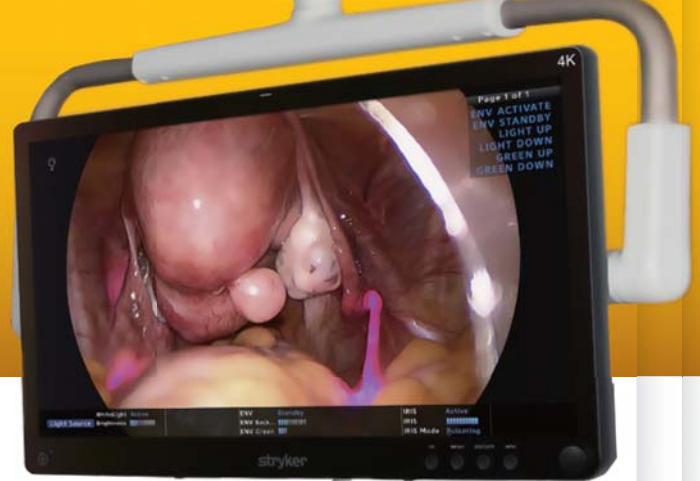
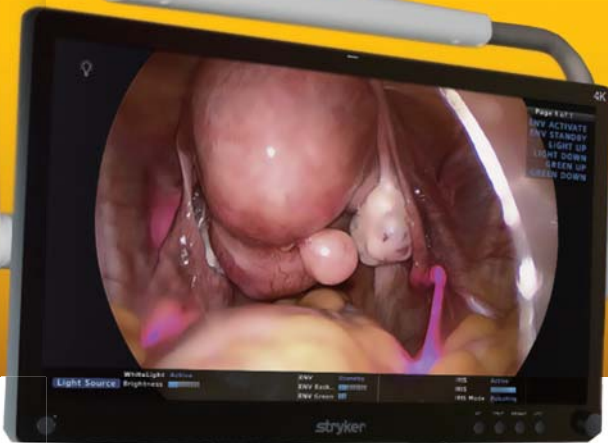


# IRIS

## Infrared illumination system

### 尿管照明用カテーテル



鏡視下手術中に解剖学的構造を明らかにし、術者を強力にサポートします。

### Functions

IRIS は、尿管損傷リスクを軽減します。

- ▶ 近赤外光により明るく光ることで尿管の識別をサポート
- ▶ 近赤外光の明るさは 5 段階の調整が可能
- ▶ 照明方法は 2 つのモードから選択可  
点灯モード / 点滅モード



医療機器承認 / 届出番号	販売名
22900BZX00231000	IRIS Uキット
13B1X10209000927	L11 光源装置

See more.Do more.

## Japan

この印刷物はstryker社の製品を掲載しています。全てのstryker社製品は、ご使用前にその添付文書・製品ラベル・取扱説明書をご参照ください。この印刷物に掲載されております仕様・形状は改良等の理由により、予告なしに変更されることがあります。stryker社製品についてご不明な点がございましたら、弊社までお問合せください。

®マークの付いた製品名は、strykerグループの登録商標です。

Literature Number: ED1-146  
EA/SJ/SS 1m 09 /19

Copyright © 2019 Stryker  
Printed in Japan

製造販売業者

日本stryker株式会社

112-0004 東京都文京区後楽2-6-1 飯田橋ファーストタワー  
P 03 6894 0000

[www.stryker.com/jp](http://www.stryker.com/jp)

医療従事者向けサイト: Stryker medical professional site  
[www.stryker.co.jp/mp2/](http://www.stryker.co.jp/mp2/)