

PINPOINT

Endoscopic fluorescence imaging system

Illumination beyond the limits of the human eye

PINPOINT カラー蛍光内視鏡システム





Committed to improving outcomes through innovation and collaboration

PINPOINT カラー蛍光内視鏡システムは通常のハイビジョン画像に ICG 蛍光イメージングの画像を重ね合わせるオーバーレイ機能を搭載しています。

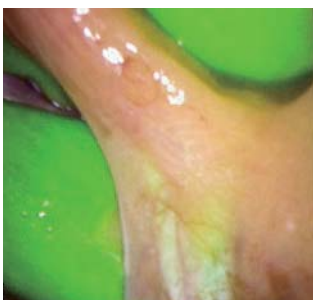
PINPOINT カラー蛍光内視鏡システム 4つのモード



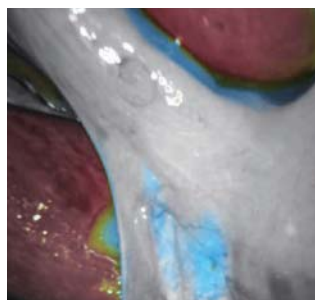
カラー HD モード



ICG 蛍光白黒モード
【SPY Mode】



オーバーレイモード
【PINPOINT Mode】



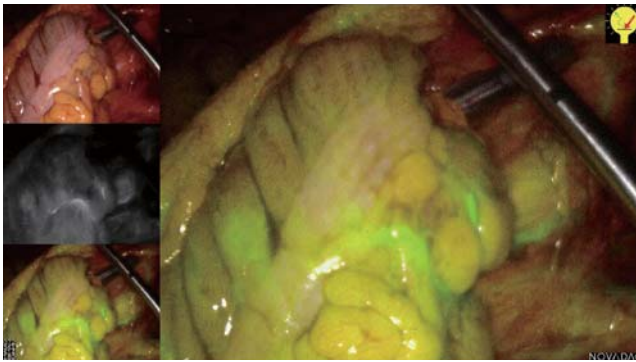
カラーライズドモード
【SPY CSF Mode】

オーバーレイモード(PINPOINT Mode)では通常の ICG 蛍光イメージングで得られる蛍光白色光はカラー画像の中で緑色に表示され、血管やリンパ管の走行を容易に視認することができます。

One technology, multiple minimally invasive applications

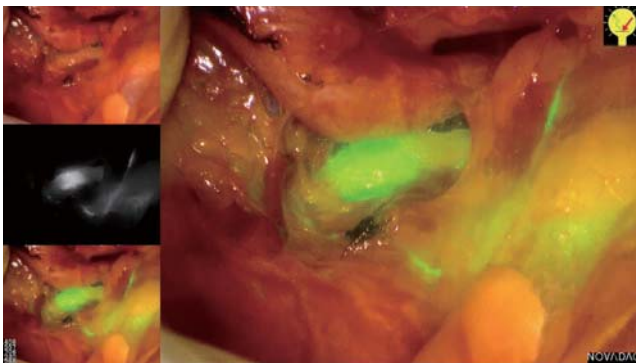
ハイビジョンのカラー画像に ICG 蛍光画像を重ね合わせたオーバーレイモード (PINPOINT Mode) は既にさまざまな内視鏡手術でその有用性が実証されています。

臨床画像例



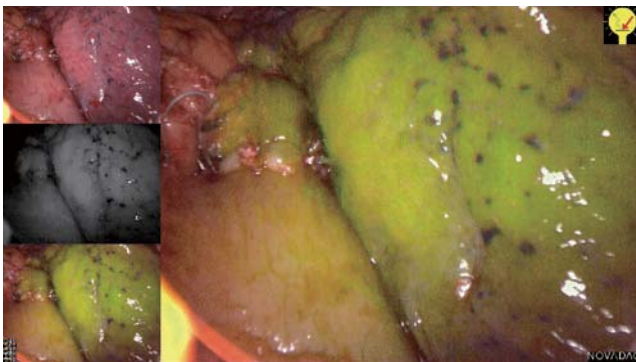
Colon Resection 【大腸がん】

縫合前の肛門側の大腸の血流評価。
縫合不全のリスクを回避します。



Sentinel Lymph Node Detection 【子宮体がん】

オーバーレイモード (PINPOINT Mode)
にてセンチネルリンパ節の同定 (外腸骨リンパ節)。
胃がんセンチネル症例も多く報告されています。



Minimally Invasive Esophagectomy 【食道がん】

縫合不全が多い食道がんの胃管再建術に
対しての食道肛門側と胃管口側の血流評価
に役立ちます。



Laparoscope Cholecystectomy 【腹腔鏡下胆嚢摘出術】

安全な胆摘手術のために胆嚢管と総胆管
を明瞭に視覚化できます。
カラーライズモード (SPY CSF Mode)
は肝臓及び周辺組織をより明確に視覚化
できます。

PINPOINT カラー蛍光内視鏡システム システム構成

カタログ番号	製品名	規格
PC9001 *1	光源装置内蔵ビデオプロセッサ (VPI)	
PC9002 *1	PINPOINT カメラヘッド	
PC9004 *1	PINPOINT ライトケーブル	
PC9017	PINPOINT 滅菌トレイ (SCOPE2/LIGHTCABLE1)	スコープ 2 本 / ライトケーブル 1 本用
PC9018	PINPOINT 滅菌トレイ (CAMERAHEAD1)	カメラヘッド 1 本用
SC9104 *2	PINPOINT 専用硬性内視鏡	視野角 0° / 外径 10mm / 有効長 320mm
SC9134 *2	PINPOINT 専用硬性内視鏡	視野角 30° / 外径 10mm / 有効長 320mm
SC9144 *2	PINPOINT 専用硬性内視鏡	視野角 45° / 外径 10mm / 有効長 320mm
SC9504 *2	PINPOINT 専用硬性内視鏡	視野角 0° / 外径 5.5mm / 有効長 300mm
SC9534 *2	PINPOINT 専用硬性内視鏡	視野角 30° / 外径 5.5mm / 有効長 300mm
SC9544 *2	PINPOINT 専用硬性内視鏡	視野角 45° / 外径 5.5mm / 有効長 300mm



※この写真は本品を含む内視鏡関連機器の全容であり、イメージ画像となります。

医療機器認証 / 届出番号

販売名

* 1 13B1X10209000891	PINPOINT カラー蛍光内視鏡システム
* 2 227A0BZX00009Z00	PINPOINT カラー蛍光内視鏡

Japan

この印刷物はstryker社の製品を掲載しています。全てのstryker社製品は、ご使用前にその添付文書・製品ラベル・取扱説明書をご参照ください。この印刷物に掲載されております仕様・形状は改良等の理由により、予告なしに変更されることがあります。stryker社製品についてご不明な点がございましたら、弊社までお問合せください。

Literature Number: ED1-139
YN/MI 1m 07/19

Copyright © 2019 Stryker
Printed in Japan

製造販売業者

日本stryker株式会社

112-0004 東京都文京区後楽2-6-1 飯田橋ファーストタワー
P 03 6894 0000

www.stryker.com/jp

医療従事者向けサイト: Stryker medical professional site
www.stryker.co.jp/mp2/