

# Neptune<sup>®</sup>

## Waste management system

ネプチューン 廃液管理システム



# Neptune<sup>®</sup> 20リットルの大容量コンテナ搭載 廃液処理に伴う労力を軽減

手術室



吸引・回収

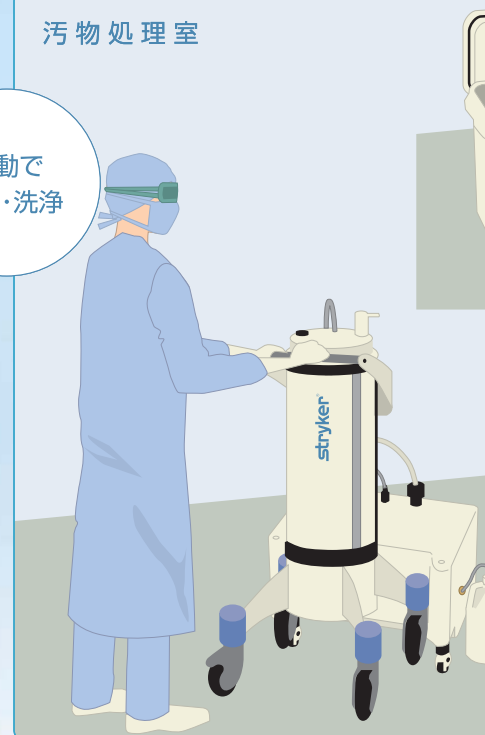
## Easy to Use

かんたん操作

汚物処理室

自動で  
排出・洗浄

手術室へ



排出：90秒(20L 満タン時) / 洗浄：3分

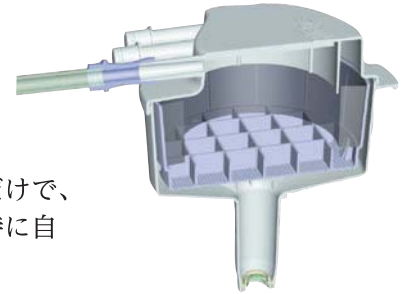
ネプチューン廃液管理システムは、手術室 (OR) や救急救命室 (ER)、集中治療室 (ICU) で排出される体液や術中の灌流液などの液状の感染性廃棄物を回収・排出するシステムです。

## Safety

セーフティー

### 感染性廃液への接触リスク軽減

単回使用製品のマニフォールドを脱着するだけで、排出と洗浄はドッキングステーション接続時に自動で行います。



マニフォールド

### 3つの逆流防止機能

#### ローバー

液体回収コンテナが一杯になると、自動的に陰圧を停止させます。◀ **逆流防止 1**

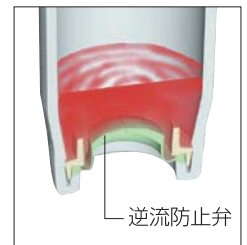
#### マニフォールド

逆流防止弁と3つの排出経路によって逆流を防止します。

- ・ 逆流防止弁 (陽圧による逆流) ◀ **逆流防止 2**

マニフォールドがネプチューン本体に装着され、陰圧がかかっているときに弁が開きます。

- ・ 3つの排出経路 (目詰まりによる逆流) ◀ **逆流防止 3**



逆流防止弁



## Ecology

エコロジー

単回使用製品を最小限に抑えることによって、産業廃棄物の量を削減します。

## Cost advantage

コスト・アドバンテージ

単回使用のマニフォールドは1手術あたり1つのみ使用しますので、コストを削減できます。



## システム概要



## カタログ番号一覧

カタログ番号	品名	規格
0700-007-000	ネブチューン1 ローバー	ブロンズ
0700-006-000	ネブチューン1 ドック	洗浄剤ディスペンサー付 電源コード別
0700-020-000	ネブチューン1 マニフォールド	4ポート 10個入
0700-050-000	ネブチューン 標本採取器	マニフォールド接続用 10個入
0700-001-026	ネブチューン 酵素洗浄剤	2.5ガロン (9.5リットル) × 2本
6000-115-160	ナビゲーション	パワーコード 国内

## 保守点検サービス

安全で経済的にご使用いただくために、保守点検サービスへのご加入をお勧めします。

## Japan

この印刷物はstryker社の製品を掲載しています。全てのstryker社製品は、ご使用前にその添付文書・製品ラベル・取扱説明書をご参照ください。この印刷物に掲載されております仕様・形状は改良等の理由により、予告なしに変更されることがあります。stryker社製品についてご不明な点がございましたら、弊社までお問合せください。

Literature Number: CM1-10  
YN/MI 2m 10/17

Copyright © 2017 Stryker  
Printed in Japan

製造販売業者

**日本stryker株式会社**

112-0004 東京都文京区後楽2-6-1 飯田橋ファーストタワー  
P 03 6894 0000

www.stryker.co.jp

医療従事者向けサイト: Stryker medical professional site  
www.stryker.co.jp/mp2/